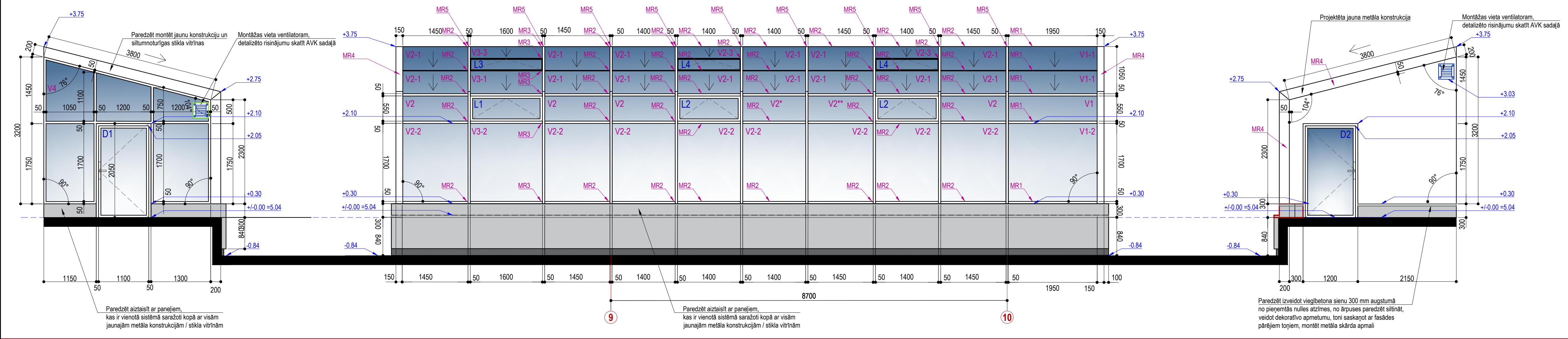


SENSORISKĀ ZIEMAS DĀRZA STIKLA VITRĪNU NOTINUMI / M 1:50



FASĀDES KRĀSU TŌŅU PASE

| APZ. | TOŅA PĀRĀUGS | APRAKSTS | TONIS / MARKA |
|------|--------------|--|-----------------------------|
| | | DEKORATĪVS, SMĀLKGRAUDAINAS APME- TUMS. KRĀSOJUMS: TONIS GAŠĪ PELEĒKS. | RAL 7047 VAI EKVIVALENTS |
| | | DEKORATĪVS, SMĀLKGRAUDAINAS APME- TUMS. KRĀSOJUMS: TONIS GAŠĪ PELEĒK- BALTS, SASKAŅOT AR ESOŠO FASĀDI. | RAL 9016 VAI EKVIVALENTS |
| | | DEKORATĪVS, SMĀLKGRAUDAINAS ČOKOLA APMETUMS. KRĀSOJUMS: TONIS VIDĒJI PELEĒKS. | RAL 7037 VAI EKVIVALENTS |
| | | ĀRĒJĀS PALODZES, SKĀRDA JUMTIŅI RŪPNIECIŠKI CINKOTI, KRĀSOTI. | RAL 7016 VAI EKVIVALENTS |

PIEZĪMES

- ISI VĒRĒSI DŌTI MILIMETROS, BET AUGSTUMA ATZĪMES METROS. PIRMS PĀR-
BŪVES PROCESA UZSĀKŠANAS NEPIECĒŠAMS VISU PRECIZĒT DABĀ.
- VISAS PLĀNOTĀS ĀRDURVIS UN IEKŠDURVIS PAREDZĒT APRIKOT AR ATBIL-
STOŠU APRIKOJUMU, LAI BŪTU ĒRTI LIETOJAMAS ARĪ CILVĒKIEM RATĪNKRESĻOS.
VISAS TĀS DURVIS, KURAS PLĀNOTAS NO STIKLA, PAREDZĒT RAŽOTĀJIEM
IZVEIDOT TRĪSKĀRŠO TRIECIENNOTURĪGO STIKLA PAKETI, AR VELĀMO
SILTUMA PLŪSMAS KOEFICIENTU U≤0.9W/M2K.
- VISAS STIKLA VITRĪNAS UN STIKLA PAKETES VĒLĀMAIS SILTUMA PLŪSMAS KOEFI-
CIENTS U≤0.9W/M2K. PIRMS ELEMENTU PASŪTĪŠANAS NEPIECĒŠAMS PRECIZĒT
VISU DABĀ, VEIKT ATBILSTOŠU ELEMENTU IZSTRĀDI, NODROŠINOT VISAS NEPIE-
CIĒŠAMĀS PRASĪBAS, LAI VEIDOTOS PATĪKAMA MĀKSLAS TERAPIJAS STUDIJA.
- VISAS STIKLA PAKETES JUMTA PLĀKNĒ UN ARĪ AUTOMATIZĒTOS, VERAMOS
LOGUS, PAREDZĒT APRIKOT AR TONĒJUMU. TONĒJUMA PAKĀPI UN TEHNOLOĢIJU
PRECIZĒT PIE RAŽOTĀJIEM www.logutonesana.lv, www.verid.lv VAI EKVIVALENTIEM,
APRIKOT KATRU LOGU JUMTA PLĀKNĒ AR AUTOMATIZĒTU VĒRTNI, SENSORIEM NO
www.dg-partner.com VAI EKVIVALENTIEM RAŽOTĀJIEM.
- VISAS DURVIS MARKĒT AR SIMBOLIEM, LAI IZVAIRĪTOS LIETOJĀJI NO TRIECIENIEM.
- IZSTRĀDĀTIE NOTINUMI UZRĀDĪTI KĀ PRINCĪPĀLAIS RISINĀJUMS, PIRMS ELEMENTU,
STIKLA APJOMU IZSTRĀDES, NEPIECĒŠAMS VEIKT UZMĒRĪJUMUS, IZSTRĀDĀJOT
RAŽOTĀJAM DETALIZĒTUS RISINĀJUMUS.
- ESOŠOS LOGUS SLIMNĪCĀS ĀRSĒJNĀ (3 gb.) PAREDZĒT TONĒT VAI MAINĪT STIKLA
PAKETES, LAI NEBŪTU IESPĒJAMS SLIMNĪCĀS APMEKLĒTĀJIEM REDZĒT DATOR-
TĒLPAS UN ATPŪTAS TĒLPU, UZTIJOTIES TĒLPĀS NR. 001-72, BET NO IEKŠTĒLPĀM
(NR. 001-54, 001-52) NODROŠINĀT NEMAINĪGU GAIŠMAS APJOMU. STIKLA PLAKŅU
KOPĒJĀIS LAUKUMS: 7.00 m².
- PAREDZĒT METĀLA RĪBAS: PROCURAL PF152HI, VERTIKĀLIE / JUMTA PROFILI ART.
152007 UN HORIZONTĀLIE / JUMTA PROFILI ART. 152035 VAI EKVIVALENTI. PIRMS PA-
SŪTĪŠANAS NEPIECĒŠAMS VISU PRECIZĒT PIE AUTORIEM, AUTORUZRAUDZĪBAS
KĀRTĪBĀ, NEPIECĒŠAMS IZSTRĀDĀT DETALIZĒTUS RĀSĒJUMUS UN INFORMĀCIJU
METĀLA ELEMENTU, RĪBU RAŽOTĀJIEM.
- PIRMS DETĀLU, ELEMENTU PASŪTĪŠANAS OBLIGĀTI PRECIZĒT VĀJSTRĀVU IZVIETO-
ŠĀNU, KABELJU IEVĪETOŠĀNU METĀLA RĪBU KARKASĀ VISU NEPIECĒŠAMS SASKAŅOT
AR PROJEKTA AUTORIEM.
- VISIEM PROJEKTĒTĀJIEM LOGIEM NEPIECĒŠAMS PIE PASŪTĪŠANAS PRECIZĒT AT-
VĒRŠANAS ĢĀJIENU UN AUTOMĀTIKAI JĀPAREDZĒT PIEVIENOT LIETUS UN / VAI VĒJA
SENSORU, LAI TIKTU NODROŠINĀTA LIETUS UN VAI VĒJA ĢĀJIENĀ AUTOMĀTISKA
LOGU AIZVĒRŠANA. LOGU RAŽOTĀJIEM NEPIECĒŠAMS NODROŠINĀT VISAS PASŪTĪ-
TĀJA UN PROJEKTA IEKĻAUTĀS PRASĪBAS.
- ČIALETES DURVĪM D3 NEDRĪKST BŪT SLIEKŠNĪ, DURVĪM JĀBŪT MARKĒTĀM AR SPE-
CIAĻU MARKĒJUMU 160 m AUGSTUMĀ. MARKĒJUMA MINIMĀLAIS IZMĒRS 150x150 mm.
- DURVĪM D3 NO IEKŠPUSES ENĢU PUSE, JĀPIELIEK PAPILDUS ROTKURIS DURVJU
SATVĒRŠANAI 750 mm AUGSTUMĀ. DURVĪM JĀVERĀS UZ ĀRPUSI.

STIKLA VITRĪNU SPECIFIKĀCIJA

| APZ. | NOSAUKUMS | SHEMATISKS ZĪMĒJUMS (LOGU UN DURVJU GABARĪTI AR KĀRBU) | SKAITS | PIEZĪMES |
|-------------------|---|--|-------------------------|--|
| V1 | STIKLA PAKETE (550x1950 mm, U≤0.9 W/m²K) | | 1 gb. | PLĀNOTAS TRIECIENNOTURĪGAS, SILTMNOTURĪGAS STIKLA PAKETES AR SELEKTĪVO TRĪSKĀRŠO STIKLU. PIRMS STIKLA PAKĒŠU PASŪTĪŠANAS NEPIECĒŠAMS OBLIGĀTI VEIKT VISUS UZMĒRĪJUMUS DABĀ, JO V1 VITRĪNĀ JĀPAREDZ MONTĒT JAUNĀ METĀLA RĀMJU KONSTRUKCIJĀ (RAL 9002 - BALTS VAI EKVIVALENTS TONIS) TĒLPAS 001-72 IZBŪVEI. PAREDZĒT MONTĒT 33.1LamLowE/16ch/4/16ch/6LowETemp VAI EKVIVALENTAS STIKLA PAKETES. |
| V1-1 | STIKLA PAKETE (1900x1950 mm, U≤0.9 W/m²K) | | 2 gb. | PLĀNOTAS TRIECIENNOTURĪGAS, SILTMNOTURĪGAS STIKLA PAKETES AR SELEKTĪVO TRĪSKĀRŠO STIKLU. PIRMS STIKLA PAKĒŠU PASŪTĪŠANAS NEPIECĒŠAMS OBLIGĀTI VEIKT VISUS UZMĒRĪJUMUS DABĀ, JO V1-1 VITRĪNĀ JĀPAREDZ MONTĒT JAUNĀ METĀLA RĀMJU KONSTRUKCIJĀ (RAL 9002 - BALTS VAI EKVIVALENTS TONIS) TĒLPAS 001-72 IZBŪVEI. PAREDZĒT MONTĒT 33.1LamLowE/16ch/4/16ch/6LowETemp VAI EKVIVALENTAS STIKLA PAKETES. |
| V1-2 | STIKLA PAKETE (1700x1950 mm, U≤0.9 W/m²K) | | 1 gb. | PLĀNOTAS TRIECIENNOTURĪGAS, SILTMNOTURĪGAS STIKLA PAKETES AR SELEKTĪVO TRĪSKĀRŠO STIKLU. PIRMS STIKLA PAKĒŠU PASŪTĪŠANAS NEPIECĒŠAMS OBLIGĀTI VEIKT VISUS UZMĒRĪJUMUS DABĀ, JO V1-2 VITRĪNĀ JĀPAREDZ MONTĒT JAUNĀ METĀLA RĀMJU KONSTRUKCIJĀ (RAL 9002 - BALTS VAI EKVIVALENTS TONIS) TĒLPAS 001-72 IZBŪVEI. PAREDZĒT MONTĒT 33.1LamLowE/16ch/4/16ch/6LowETemp VAI EKVIVALENTAS STIKLA PAKETES. |
| V2 V2* V2** | STIKLA PAKETE (550x1400 mm, U≤0.9 W/m²K) | | 4 gb. 1 gb. 1 gb. | PLĀNOTAS TRIECIENNOTURĪGAS, SILTMNOTURĪGAS STIKLA PAKETES AR SELEKTĪVO TRĪSKĀRŠO STIKLU. PIRMS STIKLA PAKĒŠU PASŪTĪŠANAS OBLIGĀTI VEIKT VISUS UZMĒRĪJUMUS DABĀ, JO V2, V2*, V2** VITRĪNĀS JĀPAREDZ MONTĒT ESOŠĀJĀS / SAGLABĀJAMĀS METĀLA RĪBAS, KĀ ARĪ PAREDZĒTA JAUNA METĀLA RĀMJU KONSTRUKCIJA V2 VITRĪNĀM (RAL 9002 - BALTS VAI EKVIVALENTS TONIS) TĒLPAS 001-72 IZBŪVEI. PAREDZĒT MONTĒT 33.1LamLowE/16ch/4/16ch/6LowETemp VAI EKVIVALENTAS STIKLA PAKETES. |
| V2-1 | STIKLA PAKETE (1900x1400 mm, U≤0.9 W/m²K) | | 12 gb. | PLĀNOTAS TRIECIENNOTURĪGAS, SILTMNOTURĪGAS STIKLA PAKETES AR SELEKTĪVO TRĪSKĀRŠO STIKLU. PIRMS STIKLA PAKĒŠU PASŪTĪŠANAS OBLIGĀTI VEIKT VISUS UZMĒRĪJUMUS DABĀ, JO V2-1 VITRĪNĀS JĀPAREDZ MONTĒT ESOŠĀJĀS / SAGLABĀJAMĀS METĀLA RĪBAS, KĀ ARĪ PAREDZĒTA JAUNA METĀLA RĀMJU KONSTRUKCIJA V2 VITRĪNĀM (RAL 9002 - BALTS VAI EKVIVALENTS TONIS) TĒLPAS 001-72 IZBŪVEI. PAREDZĒT MONTĒT 33.1LamLowE/16ch/4/16ch/6LowETemp VAI EKVIVALENTAS STIKLA PAKETES. |
| V2-2 | STIKLA PAKETE (1700x1400 mm, U≤0.9 W/m²K) | | 8 gb. | PLĀNOTAS TRIECIENNOTURĪGAS, SILTMNOTURĪGAS STIKLA PAKETES AR SELEKTĪVO TRĪSKĀRŠO STIKLU. PIRMS STIKLA PAKĒŠU PASŪTĪŠANAS OBLIGĀTI VEIKT VISUS UZMĒRĪJUMUS DABĀ, JO V2-2 VITRĪNĀS JĀPAREDZ MONTĒT ESOŠĀJĀS / SAGLABĀJAMĀS METĀLA RĪBAS, KĀ ARĪ PAREDZĒTA JAUNA METĀLA RĀMJU KONSTRUKCIJA V2 VITRĪNĀM (RAL 9002 - BALTS VAI EKVIVALENTS TONIS) TĒLPAS 001-72 IZBŪVEI. PAREDZĒT MONTĒT 33.1LamLowE/16ch/4/16ch/6LowETemp VAI EKVIVALENTAS STIKLA PAKETES. |
| V3-1 | STIKLA PAKETE (1900x1600 mm, U≤0.9 W/m²K) | | 1 gb. | PLĀNOTAS TRIECIENNOTURĪGAS, SILTMNOTURĪGAS STIKLA PAKETES AR SELEKTĪVO TRĪSKĀRŠO STIKLU. PIRMS STIKLA PAKĒŠU PASŪTĪŠANAS OBLIGĀTI VEIKT VISUS UZMĒRĪJUMUS DABĀ, JO V3-1 VITRĪNĀ JĀPAREDZ MONTĒT JAUNĀ METĀLA RĀMJU KONSTRUKCIJĀ (RAL 9002 - BALTS VAI EKVIVALENTS TONIS) TĒLPAS 001-72 IZBŪVEI. PAREDZĒT MONTĒT 33.1LamLowE/16ch/4/16ch/6LowETemp VAI EKVIVALENTAS STIKLA PAKETES. |
| V3-2 | STIKLA PAKETE (1700x1600 mm, U≤0.9 W/m²K) | | 1 gb. | PLĀNOTAS TRIECIENNOTURĪGAS, SILTMNOTURĪGAS STIKLA PAKETES AR SELEKTĪVO TRĪSKĀRŠO STIKLU. PIRMS STIKLA PAKĒŠU PASŪTĪŠANAS OBLIGĀTI VEIKT VISUS UZMĒRĪJUMUS DABĀ, JO V3-2 VITRĪNĀ JĀPAREDZ MONTĒT JAUNĀ METĀLA RĀMJU KONSTRUKCIJĀ (RAL 9002 - BALTS VAI EKVIVALENTS TONIS) TĒLPAS 001-72 IZBŪVEI. PAREDZĒT MONTĒT 33.1LamLowE/16ch/4/16ch/6LowETemp VAI EKVIVALENTAS STIKLA PAKETES. |
| V3-3 | STIKLA PAKETE (950x1600 mm, U≤0.9 W/m²K) | | 1 gb. | PLĀNOTAS TRIECIENNOTURĪGAS, SILTMNOTURĪGAS STIKLA PAKETES AR SELEKTĪVO TRĪSKĀRŠO STIKLU. PIRMS STIKLA PAKĒŠU PASŪTĪŠANAS OBLIGĀTI VEIKT VISUS UZMĒRĪJUMUS DABĀ, JO V3-3 VITRĪNĀ JĀPAREDZ MONTĒT JAUNĀ METĀLA RĀMJU KONSTRUKCIJĀ (RAL 9002 - BALTS VAI EKVIVALENTS TONIS) TĒLPAS 001-72 IZBŪVEI. PAREDZĒT MONTĒT 33.1LamLowE/16ch/4/16ch/6LowETemp VAI EKVIVALENTAS STIKLA PAKETES. |
| V4 | STIKLA VITRĪNA (3200-2100x3650 mm, U≤0.9 W/m²K) | | 1 kompl. | PLĀNOTAS TRIECIENNOTURĪGAS, SILTMNOTURĪGAS STIKLA VITRĪNAS AR SELEKTĪVO TRĪSKĀRŠO STIKLA PAKETI, METĀLA RĀMI, TONIS RAL 9002 - BALTS VAI EKVIVALENTS TONIS. PIRMS STIKLA VITRĪNU PASŪTĪŠANAS NEPIECĒŠAMS OBLIGĀTI VEIKT VISUS UZMĒRĪJUMUS DABĀ, JO V1 VITRĪNĀS JĀPAREDZ MONTĒT ESOŠĀJĀS / SAGLABĀJAMĀS METĀLA RĪBAS. JAUNĀJĀ STIKLA VITRĪNĀ NEPIECĒŠAMS IESTRĀDĀT VENTILATORU, DETALIZĒTU INFORMĀCIJU SKATĪT AVK SADAĻĀ. PAREDZĒT MONTĒT 33.1LamLowE/16ch/4/16ch/6LowETemp VAI EKVIVALENTAS STIKLA PAKETES. |

DURVJU UN LOGU SPECIFIKĀCIJA

| APZ. | NOSAUKUMS | SHEMATISKS ZĪMĒJUMS (LOGU UN DURVJU GABARĪTI AR KĀRBU) | SKAITS | PIEZĪMES |
|------|---|--|----------|---|
| D1 | VIENVIRU STIKLA ĀRDURVIS (2050x1100 mm, U≤0.9 W/m²K) | | 1 kompl. | TRIECIENNOTURĪGĀS TRĪSKĀRŠĀS STIKLA DURVIS PAREDZĒT SILTMNOTURĪGAS. PAREDZĒT MONTĒT STIKLA VITRĪNU SISTĒMĀ, APRIKOT AR DURVJU ROKTURI UN DURVJU SLĒDZENI. VĒRŠANĀS VIRZIENU SKATĪT AR-1 LAPAS PLĀNĀ, DURVIS APRIKOT AR METĀLA RĀMI, KAS SASKAŅOTS AR PĀRĒJO VITRĪNU TŌŅIEM UN MATRIĀLIEM. PIRMS UZSTĀDĪŠANAS PRECIZĒT DURVJU VĒRŠANĀS VIRZIENU, PLĀNOTA LABĀ VĒRTNE (NO ĀRTĒLPAS PUSES). PAREDZĒT MONTĒT 33.1LamLowE/16ch/4/16ch/6LowETemp VAI EKVIVALENTAS STIKLA PAKETES. |
| D2 | VIENVIRU STIKLA ĀRDURVIS (2050x1100 mm, U≤0.9 W/m²K) | | 1 kompl. | TRIECIENNOTURĪGĀS TRĪSKĀRŠĀS STIKLA DURVIS PAREDZĒT SILTMNOTURĪGAS. PAREDZĒT MONTĒT STIKLA VITRĪNU SISTĒMĀ, APRIKOT AR DURVJU ROKTURI UN DURVJU SLĒDZENI. VĒRŠANĀS VIRZIENU SKATĪT AR-1 LAPAS PLĀNĀ, DURVIS APRIKOT AR METĀLA RĀMI, KAS SASKAŅOTS AR PĀRĒJO VITRĪNU TŌŅIEM UN MATRIĀLIEM. PIRMS UZSTĀDĪŠANAS PRECIZĒT DURVJU VĒRŠANĀS VIRZIENU, PLĀNOTA KREISĀ VĒRTNE (NO ĀRTĒLPAS PUSES). PAREDZĒT MONTĒT 33.1LamLowE/16ch/4/16ch/6LowETemp VAI EKVIVALENTAS STIKLA PAKETES. |
| D3 | VIENVIRU KOKA IEKŠDURVIS (2050x1100 mm) | | 1 kompl. | TRIECIENNOTURĪGĀS KOKA DURVIS, APRIKOT AR DURVJU SLĒDZENI ĒRTAI LIETOŠANAI. VĒRŠANĀS VIRZIENU SKATĪT AR-1 LAPAS PLĀNĀ. DURVJU TONI SASKAŅOT AR CITIEM TŌŅIEM TĒLPĀ, PIRMS DURVJU PASŪTĪŠANAS UN MONTĀŽAS DABĀ PRECIZĒT DURVJU ROKTURI APRIKOJUMU, NODROŠINOT DROŠU UN ĒRTU LIETOŠĀNU, IEVĒRTĒJOT www.videspiegajamiba.lv PRASĪBAS. PLĀNOTA LABĀ VĒRTNE (SKATĪT NO TĒLPAS ĀRPUSES. PAREDZĒT MONTĒT NO IEKŠPUSES SPECIĀLU ROKTURI, APRIKOT AR INVAL. ZĪMI H=1.60 m. TRIECIENNOTURĪGĀS, BIDĀMĀS IEKŠDURVIS PAREDZĒT MONTĒT ATBILSTOŠI PĒC SLIMNĪCĀS PRASĪBĀM. IEKŠDURVIS PAREDZĒT NO VIENAS VESELAS TĒRAUDA PLĀKŠNES, KAS PĀRKĻĀTA AR ALUMĪNĪJA PROFILA IEKŠĒJO RĀMI UN AUGSTAS IZTURĪBAS ŠŪNVEIDA PANEĻIEM, KO IEŠKAUJI KVALITĀTĪVA NERŪSĒJOŠĀ TĒRAUDA NOSĒGĒTĀ APSTRĀDE. PAREDZĒTAS HF-W8457 VAI EKVIVALENTAS BIDĀMĀS DURVIS (www.hongfaadcoor.com VAI EKVIVALENTS IZPLĀTĪTĀJS, RAŽOTĀJS). PIRMS DURVJU PASŪTĪŠANAS NEPIECĒŠAMS VISU PRECIZĒT DABĀ UN VEIKT ATBILSTOŠU DURVJU MONTĀŽU PĒC IZVIRZĪTĀJĀM PRASĪBĀM. |
| D4 | BIDĀMĀS IEKŠDURVIS (2350x1100 mm) | | 1 kompl. | TRIECIENNOTURĪGĀS, BIDĀMĀS IEKŠDURVIS PAREDZĒT MONTĒT ATBILSTOŠI PĒC SLIMNĪCĀS PRASĪBĀM. IEKŠDURVIS PAREDZĒT NO VIENAS VESELAS TĒRAUDA PLĀKŠNES, KAS PĀRKĻĀTA AR ALUMĪNĪJA PROFILA IEKŠĒJO RĀMI UN AUGSTAS IZTURĪBAS ŠŪNVEIDA PANEĻIEM, KO IEŠKAUJI KVALITĀTĪVA NERŪSĒJOŠĀ TĒRAUDA NOSĒGĒTĀ APSTRĀDE. PAREDZĒTAS HF-W8457 VAI EKVIVALENTAS BIDĀMĀS DURVIS (www.hongfaadcoor.com VAI EKVIVALENTS IZPLĀTĪTĀJS, RAŽOTĀJS). PIRMS DURVJU PASŪTĪŠANAS NEPIECĒŠAMS VISU PRECIZĒT DABĀ UN VEIKT ATBILSTOŠU DURVJU MONTĀŽU PĒC IZVIRZĪTĀJĀM PRASĪBĀM. |
| L1 | LOGS AR VERAMU VERTIKĀLO VĒRTNI (550x1600 mm, U≤0.9 W/m²K) | | 1 gb. | TRIECIENNOTURĪGĀS TRĪSKĀRŠOS STIKLA LOGUS AR ATBILSTOŠU SILTMNOTURĪBAS RĀDĪTĀJIEM. LOGU RĀMJUS, TŌŅUS SASKAŅOT AR CITIEM ELEMENTIEM (RAL 9002, BALTS VAI EKVIVALENTS TONIS). LOGU PROFILS: REHAU SYNEGO PVC VAI EKVIVALENTS. PIRMS LOGU PASŪTĪŠANAS NEPIECĒŠAMS VISU PRECIZĒT PIE RAŽOTĀJIEM, APRIKOT AR VERAMU VERTIKĀLO (ATGĀŽAMO) VĒRTNI. |
| L2 | LOGS AR VERAMU VERTIKĀLO VĒRTNI (550x1400 mm, U≤0.9 W/m²K) | | 2 gb. | TRIECIENNOTURĪGĀS TRĪSKĀRŠOS STIKLA LOGUS AR ATBILSTOŠU SILTMNOTURĪBAS RĀDĪTĀJIEM. LOGU RĀMJUS, TŌŅUS SASKAŅOT AR CITIEM ELEMENTIEM (RAL 9002, BALTS VAI EKVIVALENTS TONIS). LOGU PROFILS: REHAU SYNEGO PVC VAI EKVIVALENTS. PIRMS LOGU PASŪTĪŠANAS NEPIECĒŠAMS VISU PRECIZĒT PIE RAŽOTĀJIEM, APRIKOT AR VERAMU VERTIKĀLO (ATGĀŽAMO) VĒRTNI. |
| L3 | LOGS AR VERAMU VERTIKĀLO VĒRTNI (900x1600 mm, U≤0.9 W/m²K) | | 1 gb. | TRIECIENNOTURĪGĀS TRĪSKĀRŠOS STIKLA LOGUS AR ATBILSTOŠU SILTMNOTURĪBAS RĀDĪTĀJIEM. LOGU RĀMJUS, TŌŅUS SASKAŅOT AR CITIEM ELEMENTIEM (RAL 9002, BALTS VAI EKVIVALENTS TONIS). LOGU PROFILS: REHAU SYNEGO PVC VAI EKVIVALENTS. PIRMS LOGU PASŪTĪŠANAS NEPIECĒŠAMS VISU PRECIZĒT PIE RAŽOTĀJIEM, APRIKOT AR VERAMU VERTIKĀLO (ATGĀŽAMO) VĒRTNI. |
| L4 | LOGS AR VERAMU VERTIKĀLO VĒRTNI (900x1400 mm, U≤0.9 W/m²K) | | 2 gb. | TRIECIENNOTURĪGĀS TRĪSKĀRŠOS STIKLA LOGUS AR ATBILSTOŠU SILTMNOTURĪBAS RĀDĪTĀJIEM. LOGU RĀMJUS, TŌŅUS SASKAŅOT AR CITIEM ELEMENTIEM (RAL 9002, BALTS VAI EKVIVALENTS TONIS). LOGU PROFILS: REHAU SYNEGO PVC VAI EKVIVALENTS. PIRMS LOGU PASŪTĪŠANAS NEPIECĒŠAMS VISU PRECIZĒT PIE RAŽOTĀJIEM, APRIKOT AR VERAMU VERTIKĀLO (ATGĀŽAMO) VĒRTNI. |

METĀLA KONSTRUKCIJU SPECIFIKĀCIJA STIKLA PAKETĒM UN VITRĪNĀM

| APZ. | NOSAUKUMS | SHEMATISKS ZĪMĒJUMS | SKAITS | PIEZĪMES |
|------|--|---------------------|--------|---|
| M1 | METĀLA ŠĶĒRSRIBA (1950x50x50 mm) STIKLA KONSTRUKCIJU MONTĀŽAI | | 5 gb. | PAREDZĒT MONTĒT METĀLA ŠĶĒRSRĪBAS KONSTRUKCIJU VITRĪNU UN STIKLA PAKĒŠU MONTĀŽAI. METĀLA RĀMIS: TONIS RAL 9002 - BALTS VAI EKVIVALENTS TONIS. PIRMS METĀLA RĪBU MONTĀŽAS UN IZSTRĀDES, NEPIECĒŠAMS VISU PRECIZĒT DABĀ. RAŽOTĀJIEM NODROŠINĀT KONSTRUKTĪVO NOTURĪBU UN IZSTRĀDĀT DETALIZĒTUS DARBA RĀSĒJUMUS. PAREDZĒT PONZIO ALUMĪNĪJA SISTĒMU JEB EKVIVALENTU RISINĀJUMU. |
| M2 | METĀLA ŠĶĒRSRIBA (1400-1450x50x50 mm) STIKLA KONSTRUKCIJU MONTĀŽAI | | 42 gb. | PAREDZĒT MONTĒT METĀLA ŠĶĒRSRĪBAS KONSTRUKCIJU VITRĪNU UN STIKLA PAKĒŠU MONTĀŽAI. METĀLA RĀMIS: TONIS RAL 9002 - BALTS VAI EKVIVALENTS TONIS. PIRMS METĀLA RĪBU MONTĀŽAS UN IZSTRĀDES, NEPIECĒŠAMS VISU PRECIZĒT DABĀ. RAŽOTĀJIEM NODROŠINĀT KONSTRUKTĪVO NOTURĪBU UN IZSTRĀDĀT DETALIZĒTUS DARBA RĀSĒJUMUS. PAREDZĒT PONZIO ALUMĪNĪJA SISTĒMU JEB EKVIVALENTU RISINĀJUMU. |
| M3 | METĀLA ŠĶĒRSRIBA (1600x50x50 mm) STIKLA KONSTRUKCIJU MONTĀŽAI | | 6 gb. | PAREDZĒT MONTĒT METĀLA ŠĶĒRSRĪBAS KONSTRUKCIJU VITRĪNU UN STIKLA PAKĒŠU MONTĀŽAI. METĀLA RĀMIS: TONIS RAL 9002 - BALTS VAI EKVIVALENTS TONIS. PIRMS METĀLA RĪBU MONTĀŽAS UN IZSTRĀDES, NEPIECĒŠAMS VISU PRECIZĒT DABĀ. RAŽOTĀJIEM NODROŠINĀT KONSTRUKTĪVO NOTURĪBU UN IZSTRĀDĀT DETALIZĒTUS DARBA RĀSĒJUMUS. PAREDZĒT PONZIO ALUMĪNĪJA SISTĒMU JEB EKVIVALENTU RISINĀJUMU. |
| M4 | METĀLA RĪBA (PROCURAL PF152HI, 400x2460x150 mm) STIKLA KONSTRUKCIJU MONTĀŽAI | | 2 gb. | PAREDZĒT MONTĒT METĀLA RĪBU KONSTRUKCIJU VITRĪNU UN STIKLA PAKĒŠU MONTĀŽAI. METĀLA RĀMIS: TONIS RAL 9002 - BALTS VAI EKVIVALENTS TONIS. PIRMS METĀLA RĪBU MONTĀŽAS UN IZSTRĀDES, NEPIECĒŠAMS VISU PRECIZĒT DABĀ. RAŽOTĀJIEM NODROŠINĀT KONSTRUKTĪVO NOTURĪBU UN IZSTRĀDĀT DETALIZĒTUS DARBA RĀSĒJUMUS. PAREDZĒT PONZIO ALUMĪNĪJA SISTĒMU JEB EKVIVALENTU RISINĀJUMU, PIE MONTĀŽAS IEVĒRTĒT VISAS RAŽOTĀJA PRASĪBAS. PAREDZĒT METĀLA RĪBAS: PROCURAL PF152HI, VERTIKĀLIE / JUMTA PROFILI ART. 152007 UN HORIZONTĀLIE / JUMTA PROFILI ART. 152035 VAI EKVIVALENTI. |
| M5 | METĀLA RĪBA (PROCURAL PF152HI, 400x2460x50 mm) STIKLA KONSTRUKCIJU MONTĀŽAI | | 9 gb. | PAREDZĒT MONTĒT METĀLA RĪBU KONSTRUKCIJU VITRĪNU UN STIKLA PAKĒŠU MONTĀŽAI. METĀLA RĀMIS: TONIS RAL 9002 - BALTS VAI EKVIVALENTS TONIS. PIRMS METĀLA RĪBU MONTĀŽAS UN IZSTRĀDES, NEPIECĒŠAMS VISU PRECIZĒT DABĀ. RAŽOTĀJIEM NODROŠINĀT KONSTRUKTĪVO NOTURĪBU UN IZSTRĀDĀT DETALIZĒTUS DARBA RĀSĒJUMUS. PAREDZĒT PONZIO ALUMĪNĪJA SISTĒMU JEB EKVIVALENTU RISINĀJUMU, PIE MONTĀŽAS IEVĒRTĒT VISAS RAŽOTĀJA PRASĪBAS. PAREDZĒT METĀLA RĪBAS: PROCURAL PF152HI, VERTIKĀLIE / JUMTA PROFILI ART. 152007 UN HORIZONTĀLIE / JUMTA PROFILI ART. 152035 VAI EKVIVALENTI. |

| | | | | |
|--|---------------|-----------|---|-------------|
| PSIHATRISKĀS MEDICĪNISKĀS REHABILITĀCIJAS MĀKSLAS TERAPIJAS (DRĀMAS, MŪZIKAS, VIZUĀLI PLASTISKĀS MĀKSLAS TERAPIJAS) STUDIJA, FILOZOFU IELĀ 69, JELGAVĀ, LV-3008 / Z/G KAD. NR. 0900 0080 087 | | | Nr. 24-058 | |
| | | | LAPA | |
| ARHITEKTS | A.ZIEMEĻNIECE | 03.12.24. | STADIJA | MĒROGS |
| | | | Pask.raksts | AR-2-1 1:50 |
| IZSTRĀDĀJA | U.ĪLE | 03.12.24. | MĀKSLAS TERAPIJAS STUDIJAS STIKLA VITRĪNU NOTINUMI | |
| | | | JELGAVĀ komunālprojekts | |
| | | | Būvomsantsnetiņg. apl. Nr.2158-R | |