


Rasējumu saraksts			
Lapa Nr.	Lapa	Nosaukums	Piezīmes
1	ELT-1	Vispārīgie rādītāji	
2	ELT-2	ELT tīklu situācijas plāns (M1:250; M1:100)	
3	ELT-3	Projektējama 0,4kV vienlīniju shēma	
4	ELT-4	Labiekārtojuma elementu griezumā	
5	ELT-5	Materiālu specifikācija	

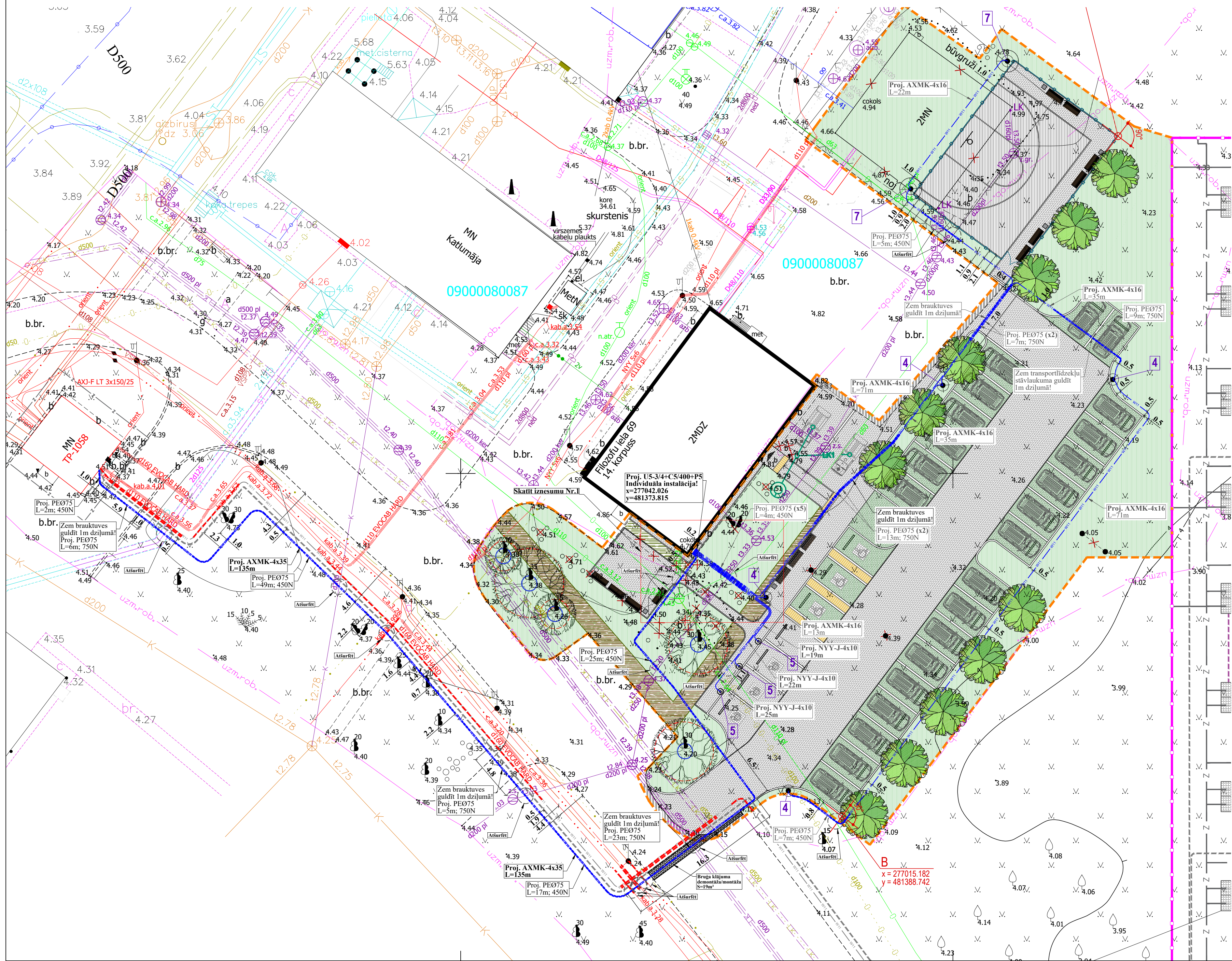
Skaidrojošais apraksts:

Elektrotīkla izbūves projekts "Saules elektrostacijas parkam pieguļošās teritorijas infrastruktūras labiekārtošana / VSIA "Slimnica" ĢINTERMUIŽA"" Filozofu ielā 69, Jelgavā, LV-3001 / Z/G kad.nr. 0900 0080 087" izstrādāts, pamatojoties uz VSIA "Slimnica" ĢINTERMUIŽA"" tehniskajiem noteikumiem.

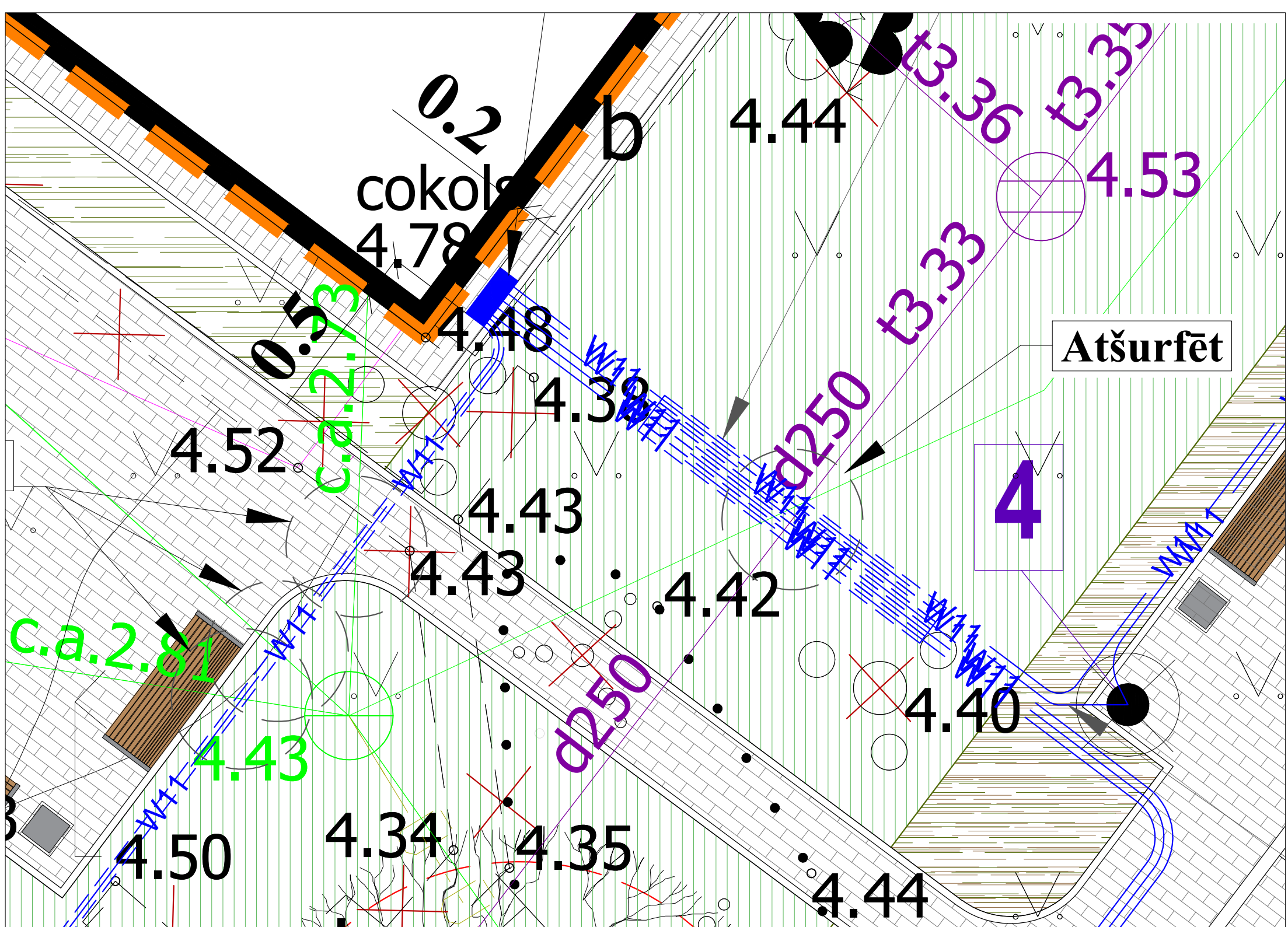
- Saskaņā ar TN paredzēts izbūvēt jaunu ZS KL no T1058 Z-4 līdz proj. sadalnei, uzstādīt sadalni U5-3/4 pie 14. korpusa ēkas sienas (skatīt projektu). Izbūvēt ZS KL AXMK-4x35 no T1058 Z-4 līdz proj. sadalnei U5-3/4 (~135m), proj. AXMK kabeļa galu ievest un pieslēgt projektējamā U5-3/4 sadalnē.
- Saskaņā ar TN paredzēts izbūvēt jaunus kabeļus no proj. sadalnes U5-3/4 līdz elektrouzlādes punktiem un apgaismojuma laternam. Apgaismojuma kabeļus pieslēgt pie projektējamās sadalnes U5-3/4 un apgaismojuma laternam, caur Astroclock-2 digitālo laika releju; spēka kabeļus pieslēgt pie projektējamās sadalnes U5-3/4 un elektrouzlādes punktiem (skatīt projektu). Elektroietaišu piederības un apkalpes robeža noteikta uz lietotāja kabeļlīnijas pievienojuma kontaktiem SSO T1058.
- Dokumentācijās izstrādes pamatā:
Enerģētikas likums;
MK noteikumi Nr. 500 "Vispārīgie būvnoteikumi";
MK noteikumi Nr. 545 "Noteikumi par Latvijas būvnormatīvu LBN 202-18 "Būvniecības ieceres dokumentācijas noformēšana"";
MK noteikumi Nr. 574 "Noteikumi par Latvijas būvnormatīvu LBN 008-14 "Inženiertīklu izvietojums"";
MK noteikumi Nr. 253 "Atsevišķu inženierbūvju būvnoteikumi";
MK noteikumi Nr. 558 "Dokumentu izstrādāšanas un noformēšanas kārtība";
AS "Latvenergo" LEK normatīvi.
- Projekts izstrādāts, pielietojot inženiertopogrāfisko plānu mērogā 1:500.
- Cauruļu garumiem, uznavu izvietojumam un esošo kabeļu markām ir informatīvs raksturs, tie jāprecizē izbūves laikā.
- Būvniecības darbu laikā objektā veikt drošības pasākumus saskaņā ar darba drošības noteikumiem un prasībām.
- Pēc būvdarbu pabeigšanas veikt teritorijas labiekārtošanas darbus un atjaunot zālāja segumu zemesgabala ar kad. apz. 0900 0080 087.
- Visas atsaucis uz izgatavotāju firmām liecina tikai par šo iekārtu, materiālu un izstrādājumu kvalitāti. Specifikācijā norādītās elektroiekārtas un materiāli var tikt aizstāti ar ekvivalentiem, ja tie atbilst AS "Sadale tīkls", LV un ES normatīvo aktu prasībām.

				BŪVNICĪBAS IEROSINĀTĀJS: VSIA "Slimnica" ĢINTERMUIŽA" Reģ. nr. 40003407396 Filozofu ielā 69, Jelgava, LV-3008	PASŪTĪJUMA REG.NR.: Pr-15/23		
					Stadija	Ras.	Mērogs
				BŪVPROJEKTA NOSAUKUMS: Saules elektrostacijas parkam pieguļošās teritorijas infrastruktūras labiekārtošana / VSIA "Slimnica" ĢINTERMUIŽA" Filozofu ielā 69, Jelgavā, LV-3001 / Z/G kad.nr. 0900 0080 087	BP	ELTA-1	b.m.
Amats	Uzvārds	Paraksts	Dat.		Lapa - 1		Lapas - 5
BPV	H. Leho		17.08.2023.	RASĒJUMA LAPAS NOSAUKUMS: Vispārīgie rādītāji	BŪVPROJEKTA IZSTRĀDĀTĀJS:  SIA "METRO" Reģ. Nr. 43603066391 Adrese: Vidus iela 13A, Jelgava LV 3001		
Projektētājs	S. Bogdanovs		17.08.2023.				

Situācijas plāns M1:250



Iznesums Nr.1 M1:100



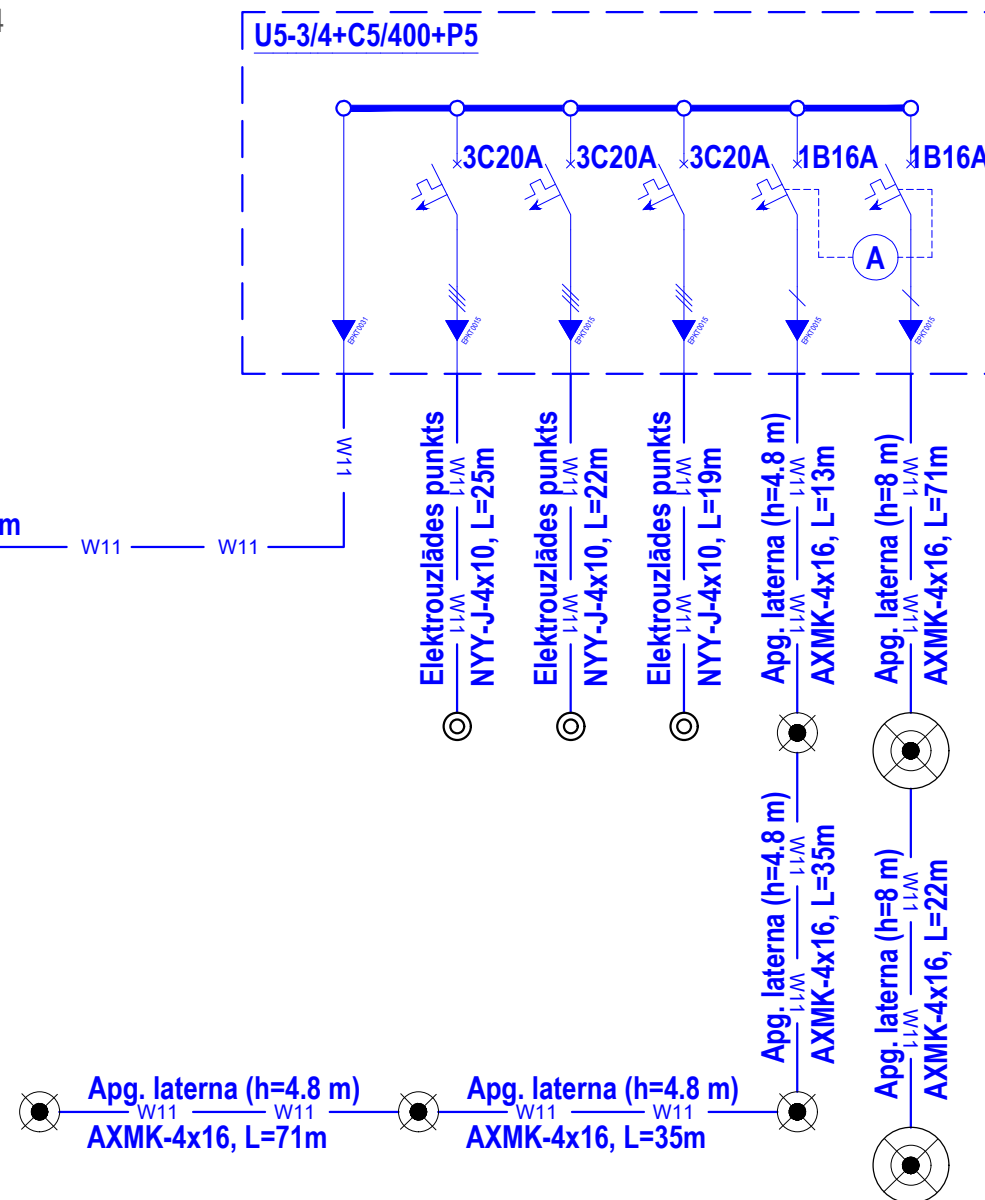
Pieņemtie grafiskie apzīmējumi:

- proj. z/spr. kabelis
- proj. PE075 (450N, 750N)
- proj. z/spr. sadalne
- z/spr. Liet. kabelis (paredzēts cita projekta ietvaros)
- datu kabelis RS485 (paredzēts cita projekta ietvaros)
- aizsargcaurule (paredzēts cita projekta ietvaros)
- esošais apg. kabelis
- esošais z/spr. kabelis
- esošais vs/spr. kabelis
- projektējamā piesaiste
- projektēti elektrozlādes punkti
- projektēta apgaismojuma laterna (h=4.8 m)
- projektēta apgaismojuma laterna (h=8 m)

Piezīmes:

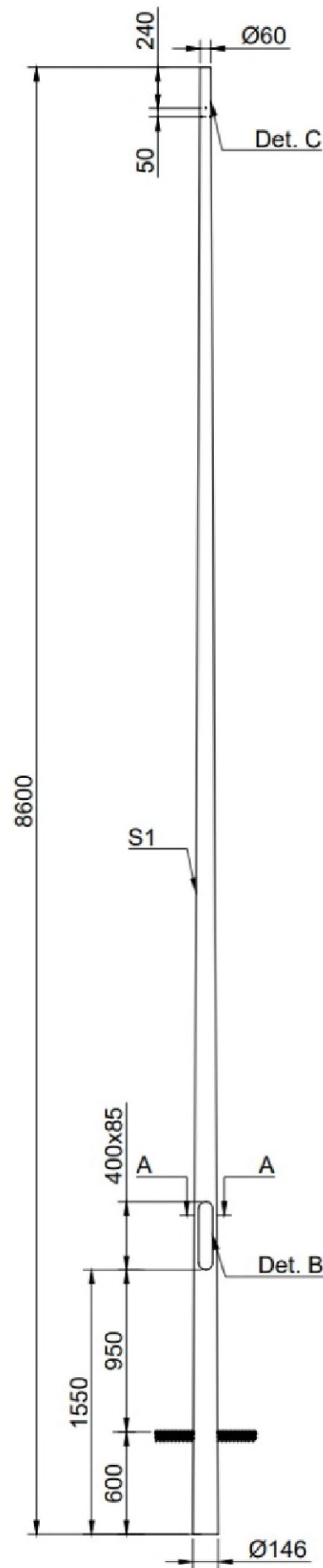
- Projekts izstrādāts, pamatojoties uz VSIA "Slīmnica" GINTERMUIŽA™ tehniskajiem noteikumiem.
- Kabeļlīnijas šķērsojumus ar citām inženierkomunikācijām guldīt aizsargcaurulē un ievērot minimālo vertikālo attālumu 0,25m.
- Cauruļu garumiem, uzdevu izvietojumam un esošo kabeļu marķām ir informatīvs raksturs, tie jāprecizē izbūves laikā.
- Pēc būvdarbu pabeigšanas veikt teritorijas labiekārtošanas darbus un atjaunot zaļājo segumus zemsgabalos ar kad. nr. 0900 0080 087 (ja nepieciešams).
- Elektroapgādes objekta izmantošana elektroapgādei ir pieļaujama pirms visa objekta pieņemšanas ekspluatācijā, ievērojot drošības tehnikas un darba aizsardzības prasības.
- Visas atsauces uz izgatavotāju firmām liecina tikai par šo iekārtu, materiālu un izstrādājumu kvalitāti. Specifikācijā norādītās elektroiekārtas un materiāli var tikt aizstāti ar ekvivalentiem, ja tie atbilst AS "Sadales tīkls", LV un ES normatīvo aktu prasībām.
- Veicot inženierkomunikāciju izbūvi pieļaujama inženierkomunikāciju novietojuma pilaide +/-0.3m no būvprojekta paredzētā. Ja inženierkomunikāciju novietojuma izmaiņas ietekmē citas inženierkomunikācijas un/vai īpašumtiesības, jāveic būvprojekta izmaiņās daļas atkārtota saskaņošana ar inženierkomunikāciju turētājiem un/vai nekustamā īpašuma īpašniekiem.

				BŪVNĒCIĀS ĪRĒSINĀTĀJS		PASŪTUMA REĢ.NR.:	
				VSIA "Slīmnica" GINTERMUIŽA™ Reg. nr. 40003407396 Filozofu ielā 69, Jelgava, LV-3008		Pr-15/23	
				BŪVPROJEKTA NOSAUKUMS:		Stadija	
Amats		Uzvārds		Saules elektrostacijas parkam piegulošās teritorijas infrastruktūras labiekārtošana / VSIA "Slīmnica" GINTERMUIŽA™ Filozofu ielā 69, Jelgavā, LV-3001 / Z/G kad. nr. 0900 0080 087		Ras.	
BPV		H. Lecho		17.08.2023.		BP ELTA-2 1:100; 1:250	
Projektētājs		S. Bogdanovs		17.08.2023.		Lapa - 2	
						Lapas - 5	
				RASEJUMA LAPAS NOSAUKUMS:		SŪVPROJEKTA CĪSTRĀDĀTĀJS:	
				ELT tīklu situācijas plāns		SIA "METRO" Reg. Nr. 43603066391 Adrese: Vidus iela 13A, Jelgava LV 3001	
							

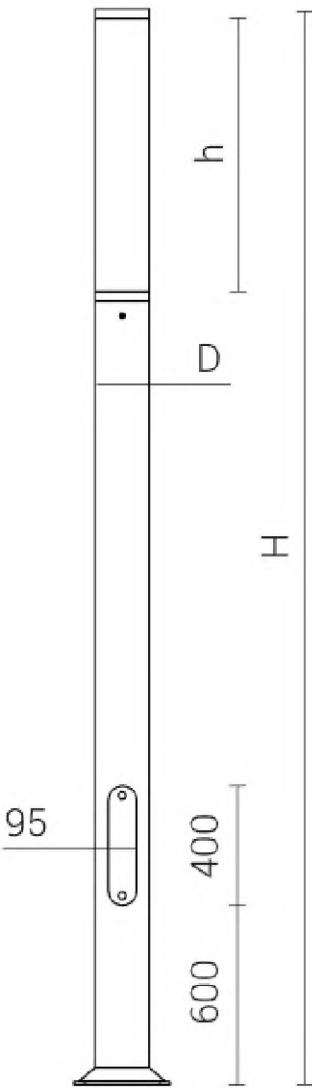


RASĒJUMS PARAKSTĪTS AR DROŠU ELEKTRONISKO PARAKSTU, KAS SATUR LAIKA ZĪMOGU

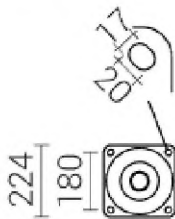
TECNOPALI NORTH EUROPE
CP8600-60 apgaismojuma laterna (h=8 m)



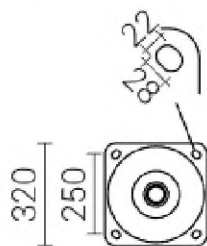
KARIN LED 4800 apg. laterna (h=4.8 m)



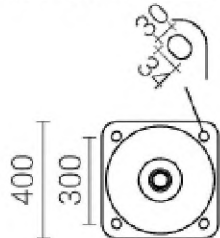
KARIN 2400 LED



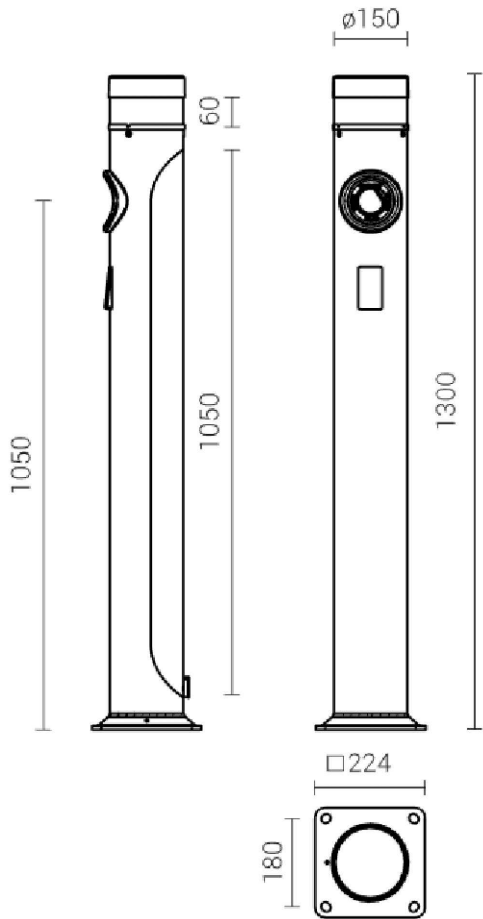
KARIN 3600-4800 LED



KARIN 6000 LED



KARIN LED EV elektrouzlādes punkts



				BŪVNICĪBAS IEROSINĀTĀJS: VSIA "Slimnīca" ĢINTERMUIŽA" Reģ. nr. 40003407396 Filozofu ielā 69, Jelgava, LV-3008		PASŪTĪJUMA REG.NR.: Pr-15/23		
				BŪVPROJEKTA NOSAUKUMS: Saules elektrostacijas parkam piegulošās teritorijas infrastruktūras labiekārtošana / VSIA "Slimnīca" ĢINTERMUIŽA" Filozofu ielā 69, Jelgavā, LV-3001 / Z/G kad.nr. 0900 0080 087		Stadija	Ras.	Mērogs
Amats	Uzvārds	Paraksts	Dat.			BP	ELTA-4	b.m.
BPV	H. Leoho		17.08.2023.			Lapa - 4		Lapas - 5
Projektētājs	S. Bogdanovs		17.08.2023.			BŪVPROJEKTA IZSTRĀDĀTĀJS: Metro SIA "METRO" Reģ. Nr. 43603066391 Adrese: Vīdus iela 13A, Jelgava LV 3001		
				RASĒJUMA LAPAS NOSAUKUMS: Labiekārtojuma elementu griezumī				

Materiālu specifikācija (VSIA "Slimnica"ĢINTERMUIŽA"", Filozofu ielā 69, Jelgava, LV-3008)

Darbu izmaksas				
Nr.	Nosaukums	Mērvienīb	Daudzums	Piezīmes
1	Tranšeja - bedre kabeļa vai citu apakšzemes komunikāciju apsekošanai (šurfēšana)	gab.	18	
2	Tranšejas rakšana un aizbēršana viena līdz divu kabeļu (caurules) gūldīšanai 0.7m dziļumā	m	224	
3	Tranšejas rakšana un aizbēršana trīs līdz četru kabeļu (caurules) gūldīšanai 0.7m dziļumā	m	6	
4	Tranšejas rakšana un aizbēršana piecu līdz astoņu kabeļu (caurules) gūldīšanai 0.7m dziļumā	m	8	
5	Tranšejas rakšana un aizbēršana viena līdz divu kabeļu (caurules) gūldīšanai 1m dziļumā	m	98	
6	Kabeļu aizsargcaurules d=līdz 110 mm ieguldīšana gatavā tranšejā	m	206	
7	ZS kabeļa līdz 35 mm2 ieguldīšana gatavā tranšejā	m	182	
8	ZS kabeļa līdz 35 mm2 ievēršana caurulē	m	206	
9	ZS plastmasas izolācijas kabeļa līdz 35 mm2 gala apdare	gab.	20	
10	Elektroenerģijas ievada individuāli izgatavojama sadalnes montāža (U5-3/4+P5)	kompl.	1	
11	Sadalnes papildramja vai kabeļu ievada sekcijas montāža (C5/400)	kompl.	1	
12	Sadalnes iekšēja instalācija	kompl.	1	
13	Vertikālā zemētāja dziļumā līdz 5 m montāža	gab.	1	
14	NH2 drošinātāju pamatnes montāža	gab.	3	
15	NH2 drošinātāju uzstādīšana	gab.	3	
16	Elektrouzlādes punkta uzstādīšana	gab.	3	
17	Elektrouzlādes punkta pieslēgšana	gab.	3	
18	Apgaismojuma laternas uzstādīšana	gab.	6	
19	Apgaismojuma laternas pieslēgšana	gab.	6	
20	Bruģa klājuma demontāža	m2	19	
21	Bruģa klājuma atjaunošana	m2	19	
Materiālu izmaksas				
1	Kabelis AXMK-4x35mm2	m	135	
2	Kabelis AXMK-4x16mm2	m	247	
3	Kabelis NYY-J-4x10mm2	m	66	
4	Gala apdare (g/a) četrdzīslu kabelim (EPKT0015)	kompl.	18	
5	Gala apdare (g/a) četrdzīslu kabelim (EPKT0031)	kompl.	2	
6	Caurule, gofrēta 450N, d=75	m	127	
7	Caurule, gofrēta 750N, d=75	m	83	
8	Signāllenta kabeļlīnijai, platums 125 mm	m	448	
9	Automātslēdzis 1P, B, 16A	gab.	2	
10	Automātslēdzis 3P, C, 20A	gab.	3	
11	Astroclock-2 digitālais astronomiskais relejs	gab.	1	
12	NH2 drošinātāju pamatne, nom. strāvai līdz 400 A	gab.	3	

13	Drošinātājs NH2, gL/gG, 80A	gab.	3	
14	Individuāli izgatavojama sadalne, U5-3/4+C5/400+P5	kompl.	1	
15	Elektrouzlādes punkti (KARIN LED EV)	gab.	3	
16	Apg. laterna (KARIN LED 4800)	gab.	4	
17	Apg. laterna (TECNOPALI NORTH EUROPE CP8600-60)	gab.	2	
18	Smiltis	m3	56	
19	Zemējuma komplekts uzskaites sadalnei	kompl.	1	
20	Palīgmateriāli	kompl.	1	
21	Neparedzētie izdevumi	kompl.	1	

Pielikums				
1	EPL vai sarkanās līnijas nospraušana	km	0,301	
2	EPL digitālā uzmērīšana	km	0,448	
3	Rakšanas atļaujas saņemšana	objekts	1	

Piezīmes:

1. Būvuzņēmējam jāizvērtē darbu apjomu sarakstā minēto darbu veikšanai nepieciešamie materiāli un papildus darbi, kas nav minēti šajā sarakstā, bet bez kuriem nebūtu iespējama būvdarbu tehnoloģiski pareiza un spēkā esošiem normatīviem atbilstoša veikšana pilnā apmērā.

2. Specifikācijā norādītās elektroiekārtas un materiāli var tikt aizstāti ar ekvivalentiem, ja tie atbilst AS "Sadales tīkls", LV un ES normatīvo aktu prasībām.

3. Būvuzņēmējam jāizmanto materiālu reģistrā iekļautos materiālus.

				BŪVNIECĪBAS IEROSINĀTĀJS: VSIA "Slimnica"ĢINTERMUIŽA"" Reģ. nr. 40003407396 Filozofu ielā 69, Jelgava, LV-3008	PASŪTĪJUMA REG.NR.: Pr-15/23		
					Stadija	Ras.	Mērogs
Amats	Uzvārds	Paraksts	Dat.	Saules elektrostacijas parkam pieguļošās teritorijas infrastruktūras labiekārtošana / VSIA "Slimnica"ĢINTERMUIŽA"" Filozofu ielā 69, Jelgavā, LV-3001 / Z/G kad.nr. 0900 0080 087	BP	ELTA-5	b.m.
BPV	H. Leoho		17.08.2023.		Lapa - 5		Lapas - 5
Projektētājs	S. Bogdanovs		17.08.2023.		BŪVPROJEKTA IZSTRĀDĀTĀJS: Metro SIA "METRO" Reģ. Nr. 43603066391 Adrese: Vīdus iela 13A, Jelgava LV 3001		
				RASĒJUMA LAPAS NOSAUKUMS: Materiālu specifikācija			